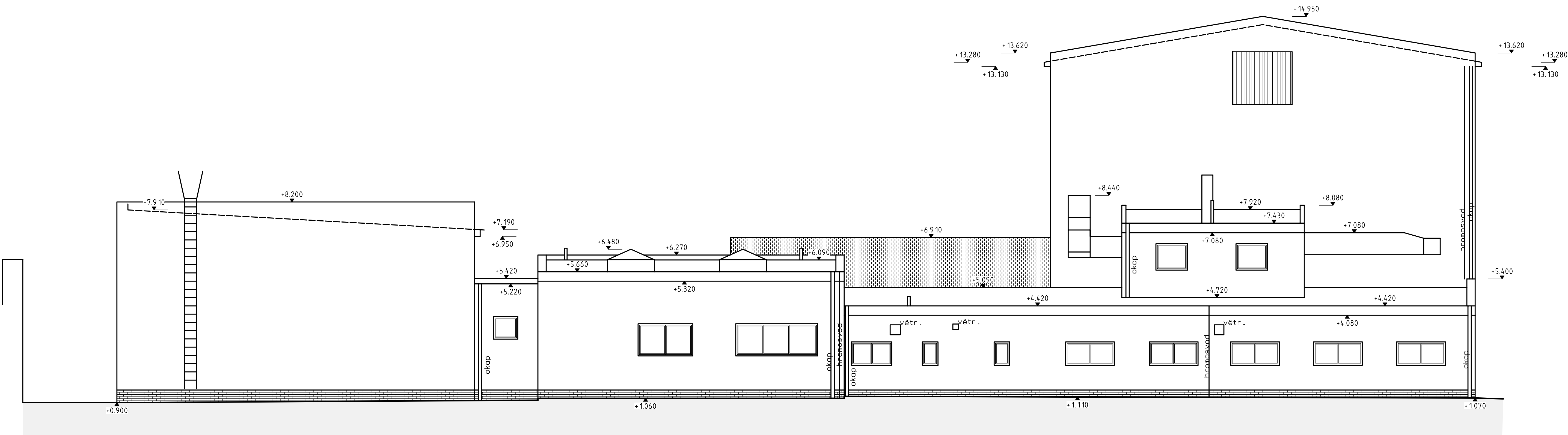


POHLED JIHOZÁPADNÍ (SÁL/KINO)



Ateliér BO s.r.o
Projektční činnost ve výstavbě
722 055 529 m.vyzral@seznam.cz

Snížení energetické náročnosti
obj. Městs. kul. střed. v Lubech

Stav. objekt: SO-01 ZATEPLENÍ OBJEKTU
PROJEKT PRO PROVEDENÍ STAVBY
Investor: Město Luby
nám. 5 května 164, 351 37 Luby
Lokalita: Revoluční 465, 351 37 Luby

Dílčí část - profese: D.1.1 ARCHITEKTONICKO STAVEBNÍ ČÁST
Výkres:

Pohled jihozápadní stávající stav

Datum tisku: 09.01.2018 Měřítko: 1:75 Datum: 11/2017
Zpracoval: Ing. Marian Vyžral ;ČKAIT 0101896
Číslo akce: 73/2017 Číslo výkresu: D22 Revize: Rev.00